

7. Maden-İş'in idarecilik kadrolarında görev aldınız mı? Aldınızsa hangileri? (Mesela, sendika temsilciliği, işçi mümessilliği, Şube ve genel merkez yönetim kurulları, Haysiyet divanları, Denetim kurulları veya gençlik kolları gibi.)

TEMSİLCİLİK GÖREVİNİ ALDIM

8. Diğer Sendika, Dernek veya cemiyetlerde yönetici olarak görev aldınız mı? Aldınızsa bu görevler halen devam ediyor mu?

HAYIR

9. Sendikaların (Birlik, Federasyon, Konfederasyon gibi) üst kurullarında görev aldınız mı? Aldınızsa hangileridir ve halen devam etmekte midir?

HAYIR

10. Hangi Siyasi Partinin üyesisiniz? Siyasi partilerde görev aldınız mı? Aldınızsa nelerdir? ve halen bu görevler devam etmekte midir?

HİÇ BİR PARTİYE ÜYE DEĞİLİM

11. Hiçbir siyasi partiye üye değilseniz hangisinin taraftarısınız?
ADALET PARTİDEN

12. Maden-İş'in düzenlediği hangi seminerlere kursiyer olarak katıldınız?

HAFTA SONU SEMİNERİNE KATILDIM

13. Maden-İş'in düzenlediklerinin dışında, sendikacılık eğitimi konusunda hangi seminere katıldınız? ve o semineri neresi düzenlemişti?

HAYIR

14. Tahsil dereceniz nedir? Hangi okullardan ne derece ile mezun oldunuz?

İLK OKUL PEKİYİ DERECE İLE

15. İşçiliğe hangi tarihte başladınız? Fiilen kaç senelik işçilik hayatınız var?

1952 senesinden BU GÜNE KADAR

Yukarıda I ve II nci tablolardaki beyanlarımın doğruluğunu tasdik ederim.

Delege
(İmza)

TABLO : III (Şube başkanlığınca, Genel Merkezden ise Genel Başkanlıkça doldurulacaktır.)

TABİİ DELEGELER İÇİN: (Ana tüzüğün 11 inci maddesinin Tabii delegeler bölümünün hangi fıkrasına dayanarak delege olduğu yazılacak)

DİĞER DELEGELER İÇİN:

1. Hangi tarihli şube kongresinde seçildi? Aldığı oy sayısı nedir? Asilmi ,yedekmidir? Yani kaçınıcı yedektir.

2. Hangi tarihli şube yönetim kurulu kararı ile seçildi ? Aldığı oy sayısı nedir? Asilmi yedekmidir? Yani Kaçınıcı yedektir?

5.7.1965 TARİH VE 4 NOLU KARARI İLE SEÇİLDİ

3. Genel İcra kurulunun hangi tarihli kararı ile (% 10 kontenjanından) seçildi? Asilmi Yedekmidir? yedekse kaçınıcı yedektir?

OY BİRLİĞİ İLE SEÇİLDİ

B1.Mz Başkanı

Genel Başkan



Not: Bu liste 3 er nusha olarak doldurulduktan sonra ilk 2 nushası genel merkeze gönderilir , 3 üncü kopyesi şube dosyasında saklanır.

Blg: 10

2A:2

TÜRKİYE MADEN-İŞ SENDİKASI
26,27 ve 28 Temmuz 1965 GENEL KURULU
DELEGE BEYANNAMESİ

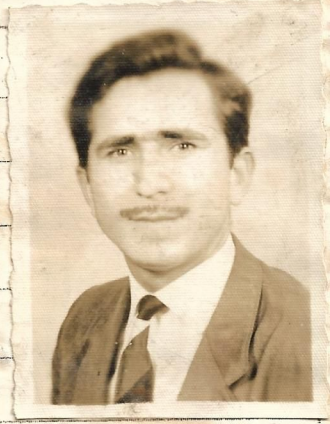
EREĞLİ SUB

YEDEK D.

90

TABLO : I

	Adı, Soyadı	ÖMER BOZACIOĞLU
N	Baba Adı	MUSTAFA
H	Doğum Yeri ve Tarihi	ZONGULDAK - 1935
E	Mesleği	ŞÖFÖR
G	Aylık Brüt Kazancı	850
H	Halen Çalıştığı İşyeri	DEMİR VE ÇELİK FABRİKALARI
E	Bu İşyerinin Adresi	NAKLİYAT DOKLAR
A	Ev Adresi	KIRMANLI MAH. KIRMANLI SOK? No: 36



TABLO : II (Sorular)

1. Evlimisiniz?	EYET
2. Kaç Çocuğunuz Var?	3
3. Şimdiye kadar hangi işyerlerinde , ne kadar sürelerle çalıştınız?	
a)	EREĞLİ KÖMÜRLER İŞLETMESİ 5 SENE
b)	DEMİR VE ÇELİK FABRİKALARINDA VE DEVAM EDİYORUM
c)	
4. Hangi işyerinde çalışırken Maden-İş'e üye oldunuz?	DEMİR VE ÇELİK FABRİKALARINDA
5. Maden-İş den başka hangi sendikalara üye oldunuz? Üyelikleriniz halen devam ediyormu?	ZONGULDAK MADEN-İŞ SENDİKASI ŞÖFÖRLER CEMİYETİ SENDİKASINA DEVAM ETMİYOR
6. Sendikalardan başka dernek veya cemiyetlere üye oldunuzmu? (Siyasi partiler hariç) Üyelikleriniz devam ediyormu?	MAYIR