

13. Maden-İş'in düzenlediklerinin dışında, sendikacılık eğitimi konusunda hangi seminere katıldınız? ve o semineri neresi düzenlemişti?

14. Tahsil dereceniz nedir? Hangi okullardan ne derece ile mezun oldunuz?

ilk okul

15. İşçiliğe hangi tarihte başladınız? Fiilen kaç senelik işçilik hayatınız var?

1940 Denerinde Başladım 26 senelik işçi hayatım vardır

Yukarıda I ve II nci tablolarındaki beyanlarımın doğruluğunu tasdik ederim.

Delege
(İmza)

TABLO : III (Şube başkanlığınca, Genel Merkezden ise Genel Başkanlıkça doldurulacaktır.)

TABİİ DELEGELER İÇİN: (Ana tüzüğün 11 inci maddesinin Tabii delegeler bölümünün hangi fıkrasına dayanarak delege olduğu yazılacak)

DİĞER DELEGELER İÇİN:

1. Hangi tarihli şube kongresinde seçildi? Aldığı oy sayısı nedir? Asilmi ,yedekmidir? Yani kaçınca yedektir.

11- Temmuz-1965 Tarihinde Yapılan Şb. Kongresinde Yönetim Kuruluna Verilen Yetkiye İstinaden 6 Rey

2. Hangi tarihli şube yönetim kurulu kararı ile seçildi ? Aldığı oy sayısı nedir? Asilmi yedekmidir? Yani Kaçınıcı yedektir?

13.7.1965 Tarih ve 1 Nolu Oturumda Yönetim Kurulu Kararı ile Yedek

3. Genel İcra kurulunun hangi tarihli kararı ile (% 10 kontenjanından) seçildi? Asilmi Yedekmidir? yedekse kaçınıcı yedektir?

Bl.Mz Başkanı

Genel Başkan

Ahmet Şehreli Y



Not: Bu liste 3 er nusha olarak doldurulduktan sonra ilk 2 nushası genel merkeze gönderilir , 3 üncü kopyesi şube dosyasında saklanır.

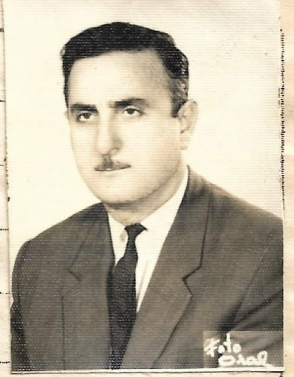
Bly: 23
2rt: 5

TÜRKİYE MADEN-İŞ SENDİKASI
26,27 ve 28 Temmuz 1965 GENEL KURULU
DELEGE BEYANNAMESİ

KARABÜK ŞUB
YEDEK D.
84

TABLO : I

Adı, Soyadı	Hakkı Saka
Baba Adı	Mehmet
Doğum Yeri ve Tarihi	Sürmene 1937
Mesleği	mak. Bak. usta Başı
Aylık Brüt Kazancı	1414 T.L
Halen Çalıştığı İşyeri	mak. Bak.
Bu İşyerinin Adresi	D.e.i mak. Bak. montaj usta Başısı
Ev Adresi	Geni Şehir Karanfil Sokak No: 13/A



TABLO : II (Sorular)

1. Evlimisiniz?	Evet
2. Kaç Çocuğunuz Var?	6
3. Şimdiye kadar hangi işyerlerinde , nekadar sürelerle çalıştınız?	
a)	1940 senesinden 1965 senesine kadar
b)	mak. Bakında çalıştım
c)	
4. Hangi işyerinde çalışırken Maden-İş'e üye oldunuz?	mak. Bakında çalışırken
5. Maden-İş den başka hangi sendikalara üye oldunuz? Üyelikleriniz halen devam ediyormu?	D.e.i işletme eki ağır sanayi sendikasından maden iş sendikasına Devr olulur
6. Sendikalardan başka dernek veya cemiyetlere üye oldunuzmu? (Siyasi partiler hariç) Üyelikleriniz devam ediyormu?	Hayır

7. Maden-İş'in idarecilik kadrolarında görev aldınız mı? Aldınızsa hangileri? (Mesela, sendika temsilciliği, işçi mümessilliği, Şube ve genel merkez yönetim kurulları, Haysiyet divanları, Denetim kurulları veya gençlik kolları gibi.)

Site yönetim kurullarında görev aldım

8. Diğer Sendika, Dernek veya cemiyetlerde yönetici olarak görev aldınız mı? Aldınızsa bu görevler halen devam ediyormu?

Yok

9. Sendikaların (Birlik, Federasyon, Konfederasyon gibi) üst kurullarında görev aldınız mı? Aldınızsa hangileridir ve halen devam etmekte midir?

Yok

10. Hangi Siyasi Partinin üyesisiniz? Siyasi partilerde görev aldınız mı? Aldınızsa nelerdir? ve halen bu görevler devam etmekte midir?

~~A.P.~~ ~~Atk.~~ A.P. partisinin üyesiyim halen
Belediye meclisi üyesiyim

11. Hiçbir siyasi partiye üye değilseniz hangisinin taraftarısınız?

A.P. üyesiyim

12. Maden-İş'in düzenlediği hangi seminerlere kursiyer olarak katıldınız?

Katılmadım