

13. Maden-İş'in düzenlediklerinin dışında, sendikacılık eğitimi konusunda hangi seminere katıldınız? ve o semineri neresi düzenlemişti?

Türk İşin düzenlediği (A-Tipi) Seminele
Katıldım

14. Tahsil dereceniz nedir? Hangi okullardan ne derece ile mezun oldunuz?

İlk okul. Asri okul. A. üyi

15. İşçiliğe hangi tarihte başladınız? Fiilen kaç senelik işçilik hayatınız var?

1950 tarihinde başladım (15) senelik

Yukarıda I ve II nci tablolardaki beyanlarımın doğruluğunu tasdik ederim.

Selçuk Beyraktar
Delege
(imza)

TABLO : III (Şube başkanlığınca, Genel Merkezden ise Genel Başkanlıkça doldurulacaktır.)

TABİİ DELEGELER İÇİN: (Ana tüzüğün 11 inci maddesinin Tabii delegeler bölümünün hangi fıkrasına dayanarak delege olduğu yazılacak)

1

DİĞER DELEGELER İÇİN:

1. Hangi tarihli şube kongresinde seçildi? Aldığı oy sayısı nedir? Asilmi ,yedekmidir? Yani kaçınıcı yedektir.

16 Temmuz 1965 Tarihli Şb. Kongresinde yeni
sevilen yönetim kuruluna verilen yetkiye istinaden
seçildi yedek 6. yedek

2. Hangi tarihli şube yönetim kurulu kararı ile seçildi ? Aldığı oy sayısı nedir? Asilmi yedekmidir? Yani Kaçınıcı yedektir?
13.7.1965 1-No'lu Oturumda Yedek, b. Yedek
3. Genel İcra kurulunun hangi tarihli kararı ile (% 10 kontenjanından) seçildi? Asilmi Yedekmidir? yedekse kaçınıcı yedektir?

Bl.Mz Başkanı

Genel Başkan

Ahmet Gökçeli



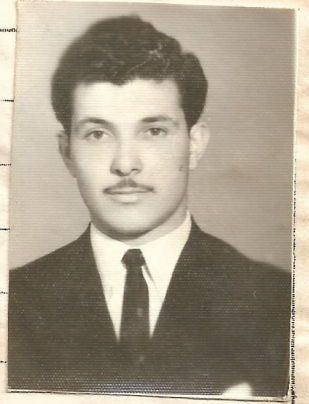
Not: Bu liste 3 er nusha olarak doldurulduktan sonra ilk 2 nushası genel merkeze gönderilir , 3 üncü kopyesi şube dosyasında saklanır.

TÜRKİYE MADEN-İŞ SENDİKASI
26, 27 ve 28 Temmuz 1965 GENEL KURULU
DELEGE BEYANNAMESİ

KARABÜK
VEDEK D.
-8K-

TABLO : I

D E L E G E S İ N	Adı, Soyadı	Seleuk BAYRAKTAR
	Baba Adı	İbrahim
	Doğum Yeri ve Tarihi	3 MARTIN 1934
	Mesleği	Motor Tamircisi
	Aylık Brüt Kazancı	650.- TL
	Halen Çalıştığı İşyeri	Motorlu Vasıtalar Atölyesi
	Bu İşyerinin Adresi	D. C. İşletmeleri Motorlu Vasıtalar Atölyesi
	Ev Adresi	Sirin Evler - Emre - Cad. 110/14 KARABÜK



TABLO : II (Sorular)

1. Evlimisiniz?	Evet
2. Kaç Çocuğunuz Var?	00
3. Şimdiye kadar hangi işyerlerinde ,mekadar sürelerle çalıştınız?	a) Atölyeler (7) AY b) iç. Hizmetler (8) Sene c) Makina Bakım - ve Motorlu Vasıtalar Atölyesi
4. Hangi işyerinde çalışırken Maden-İş'e üye oldunuz?	Makina Bakım iç. Hizmetler
5. Maden-İş den başka hangi sendikalara üye oldunuz? Üyelikleriniz halen devam ediyormu?	Maden iş üyesiyim (hiç bir Sendikaya üye değilim)
6. Sendikalardan başka dernek veya cemiyetlere üye oldunuzmu? (Siyasi partiler hariç) Üyelikleriniz devam ediyormu?	Soförler Cemiyeti' üyesiyim (üyeliklerim devam ediyor)

7. Maden-İş'in idarecilik kadrolarında görev aldınız mı? Aldınızsa hangileri? (Mesela; sendika temsilciliği, işçi mümessilliği, Şube ve genel merkez yönetim kurulları, Haysiyet divanları, Denetim kurulları veya gençlik kolları gibi.)

Evet. Denetim Kurulu

8. Diğer Sendika, Dernek veya cemiyetlerde yönetici olarak görev aldınız mı? Aldınızsa bu görevler halen devam ediyormu?

Görev aldım (Yöneticilik değil üyelikim devam ediyor.)

9. Sendikaların (Birlik, Federasyon, Konfederasyon gibi) üst kurullarında görev aldınız mı? Aldınızsa hangileridir ve halen devam etmekte midir?

Hayır.

10. Hangi Siyasi Partinin üyesisiniz? Siyasi partilerde görev aldınız mı? Aldınızsa nelerdir? ve halen bu görevler devam etmekte midir?

A.P. üyesiyim (Görev almadım)

11. Hiçbir siyasi partiye üye değilseniz hangisinin taraftarısınız?

12. Maden-İş'in düzenlediği hangi seminerlere kursiyer olarak katıldınız?

Hafta Sonu (A.T.A.)